

地球に優しく・明るい未来

引掛式シーリングファンライト (品番：LD-30FSD)

もっとお得に！
当社直営オンラインショップ
アクセスはこちら ⇒
www.goodtoku.com



 **GOODGOODS**®
株式会社 グッド・グッズ
www.goodgoods.co.jp
〒597-0081 大阪府貝塚市麻生中1010-8
TEL:072-447-8536
FAX:072-447-8537
E-mail:info@goodgoods.co.jp

取扱説明書



商品の詳細・最新情報については、
当該QRコードをスキャンし、
弊社HPよりご確認ください。

自社ブランド商品の確立により製品への責任を重く受け止め、
自社工場及び販売店では様々な情報を共有し連携を強化。
アフターサービスや顧客満足度を高めるための運用で消費者
の皆様安心してご利用頂けるよう努めています。

地球に優しく・明るい未来

ページ ①

ご使用前に必ずお読みください

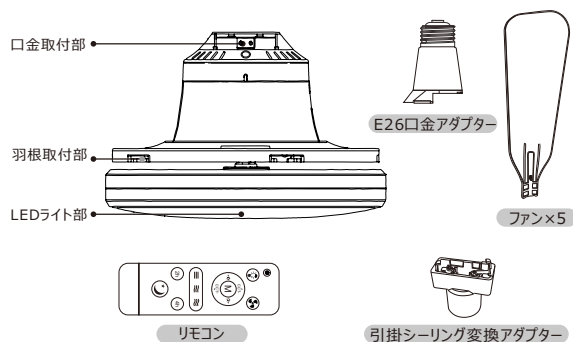
- 取扱説明書をよくお読みの上、正しく安全にお使い下さい。
- ご使用前に「安全上のご注意」を必ずお読み下さい。
- この取扱説明書は大切に保管して下さい。

品番	LD-30FSD
全光束	3000lm(最大)
消費電力	30W (LED 2~16W / ファン 9.5~12~14W)
入力電圧	AC85V~265V 50/60Hz兼用
発光色	3000K(電球色)~6500K(昼光色)
適用畳数	4~6畳
演色性	>Ra85
風量調節	3段階(弱/中/強)
色温度調整	3段切替&無段階調色
明るさ調整	無段階調光
リモコン感知距離	5~8m
本体サイズ	直径610mm × 高さ190mm
重さ	約0.6kg
材質	PC
セット内容	本体、ファン×5、リモコン、E26口金アダプター、シーリング変換アダプター、取扱説明書、保証書

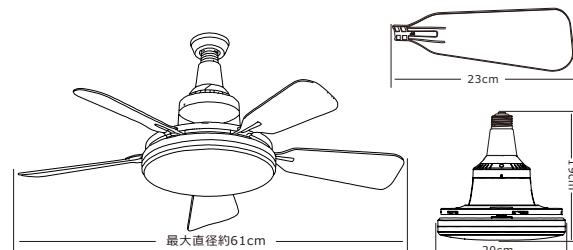
※リモコンには電池が付属していません。別途、単四電池をご用意ください。

ページ ②

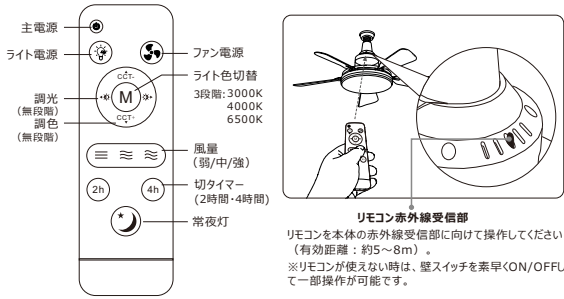
■各部の名称



■サイズ



■ リモコン各部の名称



【タイマー機能について】

タイマースイッチを押すとライトが点滅してタイマーが設定され、再度押すと解除されます。設定時間になると、ライトが点滅してライトとファンの両方が自動停止します。 ※ライトのみ (あるいはファンのみ) の使用中でも、設定時間になるといずれも停止します

■ 取付け前に

✕ 図のような配線器具の場合は工事店、電気店へ交換の依頼を行ってください。

破損しているもの ケース内に取付いているもの 配線だけのもの 端子露出タイプ ぐらぐらしているもの ハンガーのないもの

✕ 図のような天井には取付けできません。

変形した天井 容易にたわむ天井/補強が足りない天井 傾斜のある天井

✕ お取り付けいただけない電源回路

調光器が接続されている電源回路(壁スイッチ)
必ず調光器を取り除いてから設置してください。(交換の工事に関しては、お近くの電気工事店に依頼してください。)

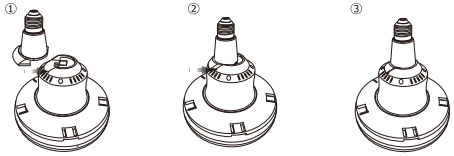
【代表例】

■ 取付方法

付属のE26口金アダプターをライト本体へ取り付けた後、E26口金ソケットへ直接取り付けて使用するか、または[E26→シーリング交換アダプター]を装着して、シーリング器具へ取り付け请您ご使用ください。

【E26交換アダプターの取付方法】

- 1 アダプターを本体取付部の溝に合わせて差し込んでください。
- 2 「カチッ」と音がするまで押し込んでください。
- 3 アダプターがしっかり固定されていることをご確認ください。

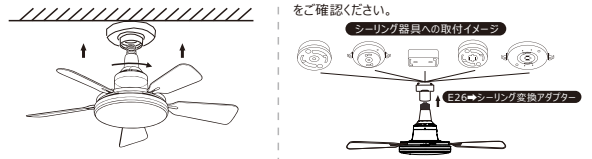


【E26口金ソケットへ使用する場合】

- 1 E26交換アダプターを本体へ取り付けた後、ライト本体のE26口金を右方向 (時計回り) へ回して、E26ソケット器具へ取り付けてください。
- 2 取り付け後は、本体が確実に固定されていることをご確認ください。

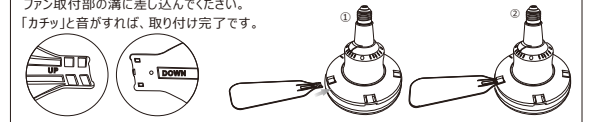
【シーリング器具へ取り付ける場合】

- 1 付属のE26口金アダプターをライト本体へ取り付けてください。
- 2 E26口金アダプターへ、付属の[E26→シーリング交換アダプター]を取り付けてください。
- 3 シーリング交換アダプターを対応する引掛シーリング器具へ取り付けください。
- 4 取り付け後は、本体が確実に固定されていることをご確認ください。



■ ファンの取付

ファンの「UP」の文字がある面を上向きにして、ファン取付部の溝に差し込んでください。「カチッ」と音がすれば、取り付け完了です。



■ お手入れ方法

- ・必ず壁スイッチをOFFにしてください
- ・消灯直後はLED部分が高温になっています。十分に冷めたことを確認してからお手入れしてください。

本体のお手入れ

- ・柔らかい布を、水または薄めた食器用中性洗剤に浸し、かたく絞ってから拭いてください。

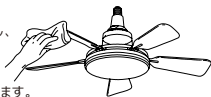
最後に乾いた布でやさしく拭き取ってください。

※樹脂部分を強くこすらないでください。傷の原因になります。

※ホコリなどの汚れが目立たない場合でも、風量が弱く感じられるときは、お手入れによって改善することがあります。

ファンの外し方

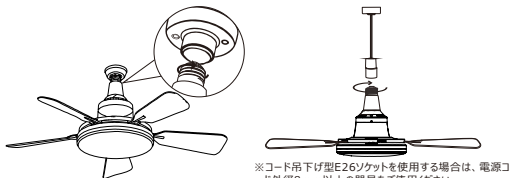
- ・ファンの根元を持ち、左右に揺らしながら外へ引き抜いてください。
- ※無理に引っ張ると、ファンの破損や故障の原因になります。



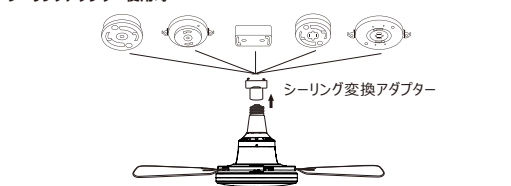
■ 使用例

E26口金アダプター使用時

- 1 埋込型 (固定型) E26ソケット天井や壁、照明器具本体に固定されているタイプです。ペンダントライトなどで使用されるコード付きタイプです。
- 2 吊下げ型 (コード付) E26ソケット



シーリングアダプター使用時



付属の2種類のアダプターを本体へ取り付けた後、対応する引掛シーリングなどの天井配線器具へ接続してください。

■ 故障かな? と思ったら

症状	原因	対策
点灯しない・ファンが回らない	電源(壁スイッチ)が「切」になっている 口金ソケットに正しく取り付けられていない	電源(壁スイッチ)を「入」にしてください 正しく取り付けてください
ファンが突然停止した	タイマー機能による停止	リモコンのファン電源ボタンを押してください
異音が出る	羽根が正しく取り付けられていない カーテンや障害物の近くでは使用しないでください。 天井や壁との距離を十分に確保してください。	正しく取り付けてください 電池を交換してください
リモコン操作ができない	リモコンの電池切れ 赤外線受信部に向けて操作していない	電池を交換してください 受信部に向けて操作してください

【安全上のご注意】

- 取り付け環境に関する注意
 - ・湿気や水滴のかかる場所では使用しないでください。
 - ・火気・暖房器具・高温になる場所の近くには設置しないでください。
 - ・密閉型器具や断熱材施工器具には使用しないでください。
 - ・通気性の悪い場所では使用しないでください。
 - ・羽根の回転を妨げる場所には設置しないでください。
 - ・カーテンや障害物の近くでは使用しないでください。
 - ・天井や壁との距離を十分に確保してください。
- 取り付器具に関する注意
 - ・必ず対応する引掛シーリング器具へ取り付けてください。
 - ・破損・変形したシーリング器具には取り付けられません。
 - ・器具へ確実に固定されていることをご確認ください。
 - ・傾斜天井や不安定な場所への設置は避けてください。
- ご使用・取扱いに関する注意
 - ・取り付け・取り外し時は、必ず電源を切ってください。
 - ・点灯中および消灯直後は、本体が熱くなる場合があります。
 - ・回転中の羽根を手を触れないでください。けがの原因となります。
 - ・ストーブなど高温になるもの近くや真下には設置しないでください。火災・故障の原因となります。
 - ・異音・異臭など異常を感じた場合は、直ちに使用を中止してください。火災・感電の原因となります。
 - ・取り付けできないソケットには無理に取り付けしないでください。火災・感電・落下によるけがの原因となります。
 - ・分解・改造はしないでください。ショート・感電の原因となります。
 - ・高温多湿な場所での設置や、濡れた手での操作はしないでください。ショート・感電の原因となります。
 - ・本体の取り付け・取り外し・お手入れの際は、必ずブレーカーを切ってから行ってください。感電・けがの原因となります。
 - ・布や紙などで本体を覆わないでください。火災の原因となります。
 - ・長期間使用しない場合は、リモコンから電池を取り外してください。電池液漏れによる火災・けがの原因となります。
 - ・赤外線リモコンを使用する機器 (テレビ・エアコンなど) の近くで使用すると、リモコンが誤作動する場合があります。
 - ・リモコンを廃棄する際は、電池を取り外し、各自体の指示に従って処分してください。
 - ・壁付け器具や調色機能付き器具には使用しないでください。本体故障の原因となります。
 - ・ほたるスイッチ (表示灯付き) には使用しないでください。微弱電流により誤作動や早期故障の原因となります。