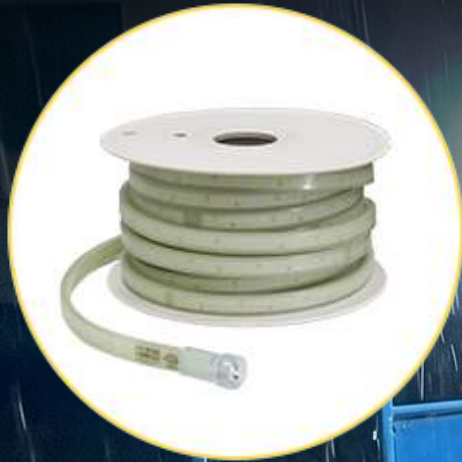


LEDロープライト

+ 電源コードセット



20m
両面発光
最長**50m**まで連結可能

定格光束
28000
LUMENS
昼光色6000K

LEDロープライト

240W 約28000LM 最大50mまで連結可能

工事用 道路工事 立入禁止 誘導ライト 災害対策

両面発光で広範囲で明るく照らすことができます!

■基本情報

- 品番: KT-W20RL
- 製造元: 株式会社グッド・グッズ
- ブランド: GOODGOODS
- 発売日: 令和8年5月
- メーカー希望小売価格: 55,800円(税抜)
- JAN (GS1) コード: 4571461864471

■仕様

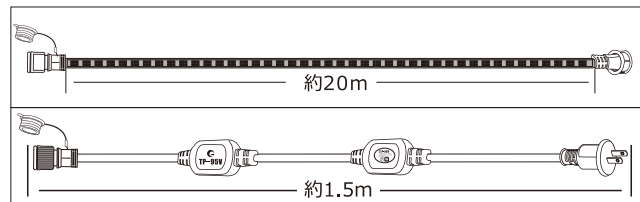
品名	LEDルミナスリンクライト
品番	KT-W20RL
JANコード	4571461864471
効率	240W (12W/M)
色温度	昼光色 (6000K±10%)
光源数	SMD2835*288粒 (144*両面) ※1mあたり
明るさ	約28000LM
演色性	Ra80
入力電圧	AC100V
電源コード規格	2芯 2*0.75mm ² 長さ1.5m
防水等級	IP65 (生活防水) (連結部に防水パッキン・防水キャップを使用)
耐衝撃等級	IK10
複数連結	50mまで連結可能 (100V用)
使用温度	-25~45℃
材質	PVC (UL94規格 V-0難燃性) 蓄光仕様
本体サイズ	7mm*15mm 長さ20m(ライン本体のみ)
重さ	約3.5kg (ライン本体のみ)
セット内容	テープライト本体、取扱説明書、製品保証書、簡易リールドラム (収納用)、電源コード



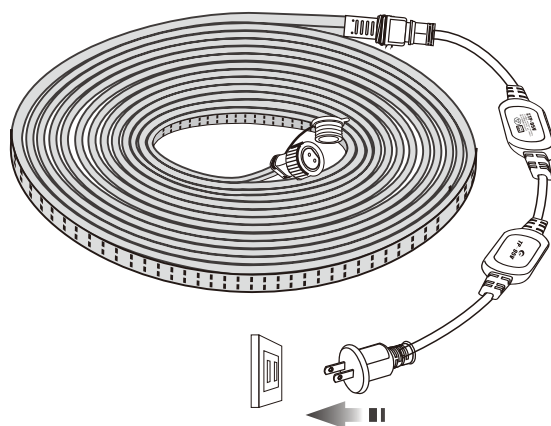
収納ドラム

蓄光仕様

■サイズ図面



■接続方法



電源プラグをコンセントに差し込み、使用を開始してください。

【点灯時の注意事項】

ロープライト同士が重なったり、触れ合った状態で点灯しないでください。
焼損・焦げ・破損・火災の原因となるおそれがあります。

※製品改良のため、仕様などを予告なく変更することがあります

【付属電源コード仕様 品番: TP-95V】

電源コード規格	2芯 2*0.75mm ² 長さ1.5m
最大連結	50m
出力規格	DC95V 6.5A (最大8Aまで)
入力規格	AC 100V 50/60Hz
最大消費電力	600W

■使用例

